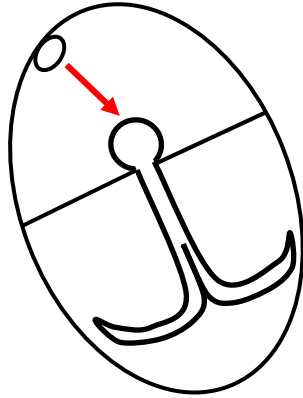


# 心房細動ってなに？ なぜ脳梗塞を起こすの？ 治療はどうするの？

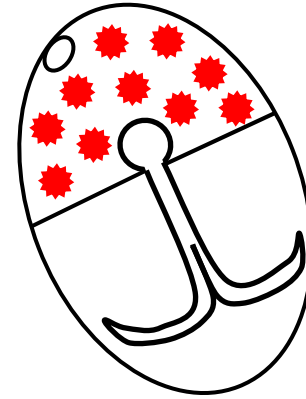
大分大学 医学部 循環器内科・臨床検査診断学講座

高橋尚彦

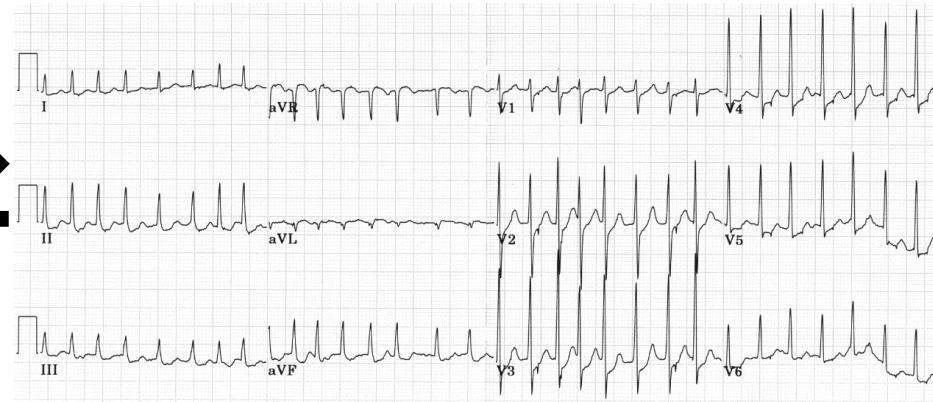
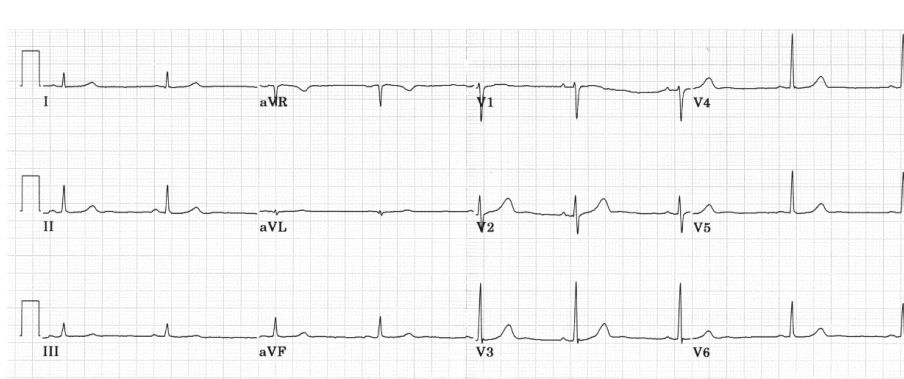
# 洞調律と心房細動調律



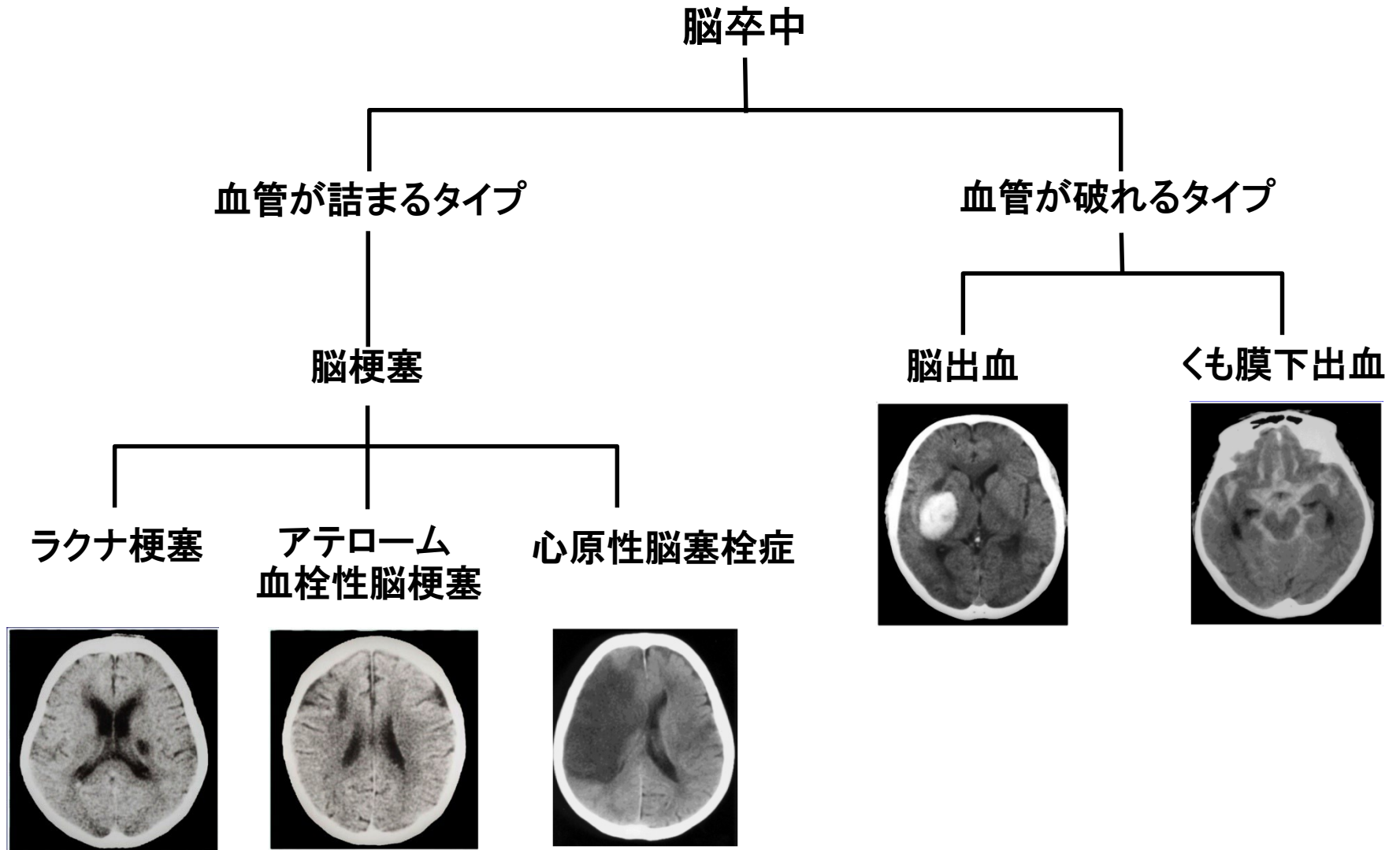
洞調律



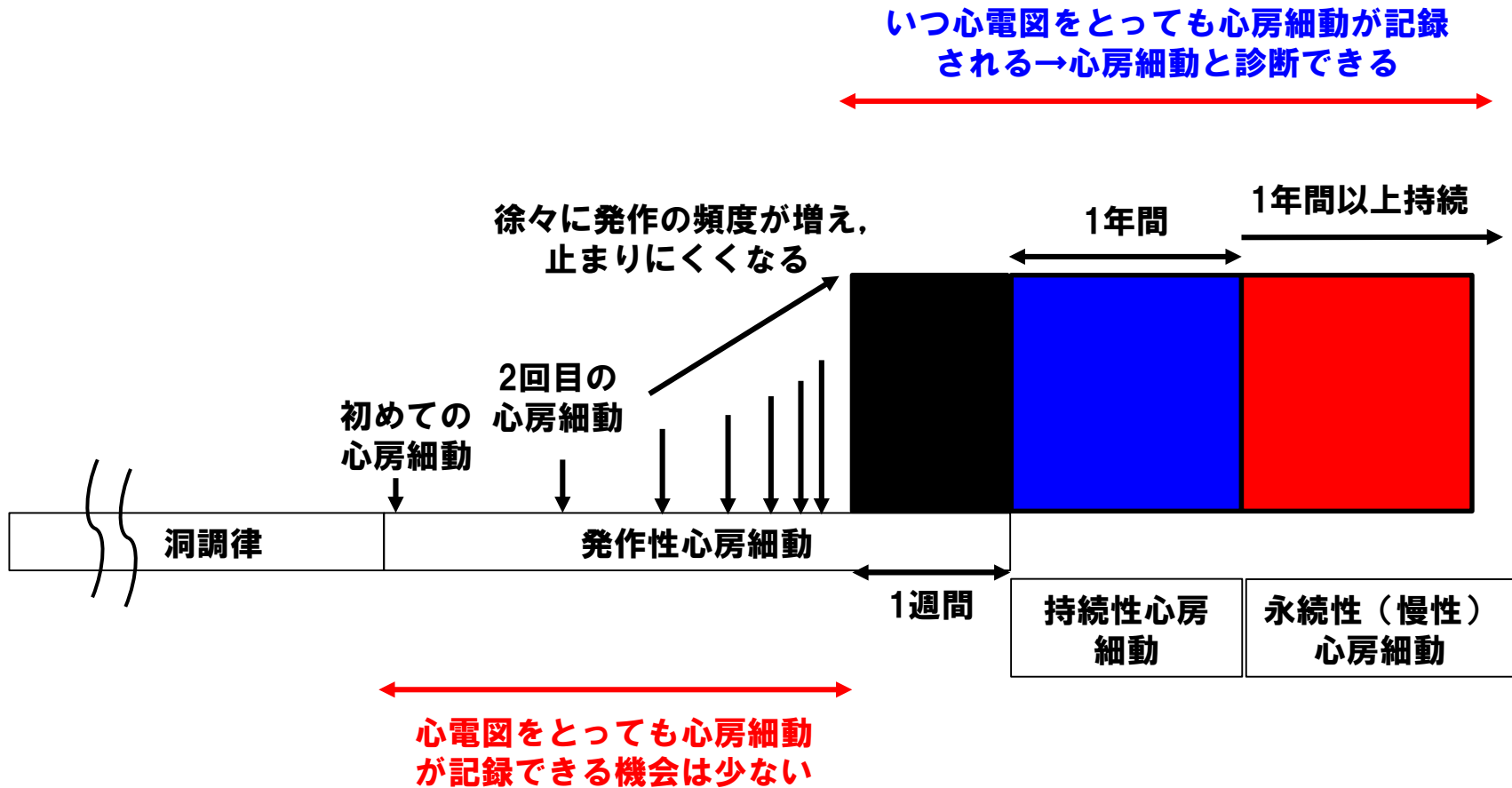
心房細動



# 脳卒中の分類



# 心房細動の経過(発作性→持続性→永続性(慢性))



# 心房細動を見つけよう！

## 心房細動週間

3月9日は脈の日

2023年3月9日～15日

健康寿命を延ばすため、  
今から脈を触れてみよう！

規則的な脈



不規則な脈



「手首で脈を触れる」

「不規則脈波検出機能や心電計付き血圧計で測ってみる」

「家庭用心電計を使う」などで自分の脈をチェックしてみましょう

⇒不規則かな？と思ったら病院で心電図検査を受けて

心房細動かどうか確認しましょう！

- ✓ 脈が不規則になる心房細動は脳卒中・心不全・認知症を起こすことがあります
- ✓ これらの病気は寝たきりとなる原因の一つです
- ✓ お薬やカテーテル（細い管）治療で脳卒中などを予防しましょう！

## 2.1 心房細動(AF)

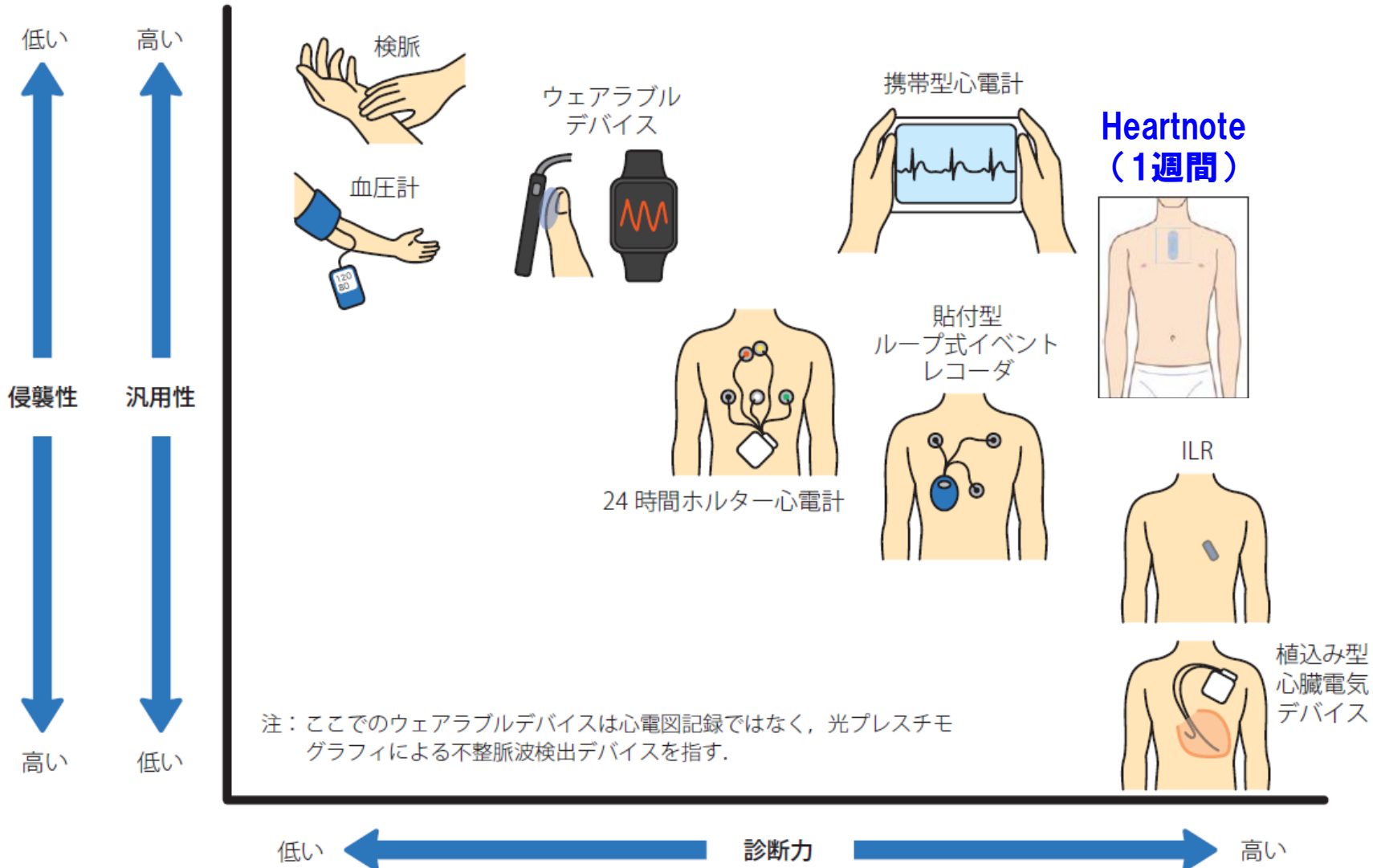
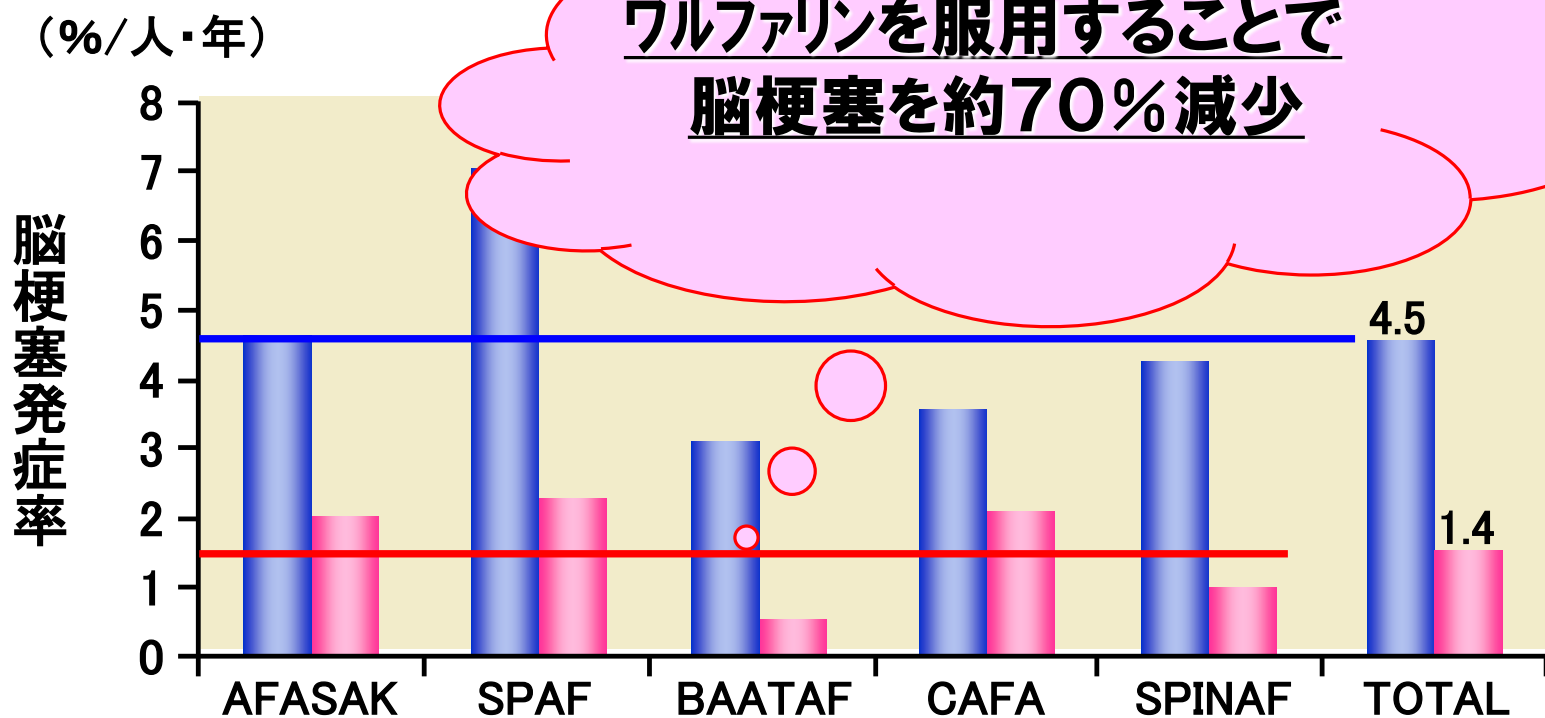


図 11 AF のスクリーニングと診断に用いられる各デバイスの特徴

# ワルファリン:50年以上使われてきた抗凝固薬



## ワルファリンによる脳塞栓症の一次予防



目標INR	2.8-4.2	2.0-4.5	1.5-2.7	2.0-3.0	1.4-2.8	
リスクの減少	64%	67%	86%	37%	79%	68%

## プラザキサ



## イグザレルト



## エリキュース



## リクシアナ



ワルファリンに比し、出血性合併症(頭蓋内出血など)の少ないDOACが普及してきた。



# 心房細動アブレーション

